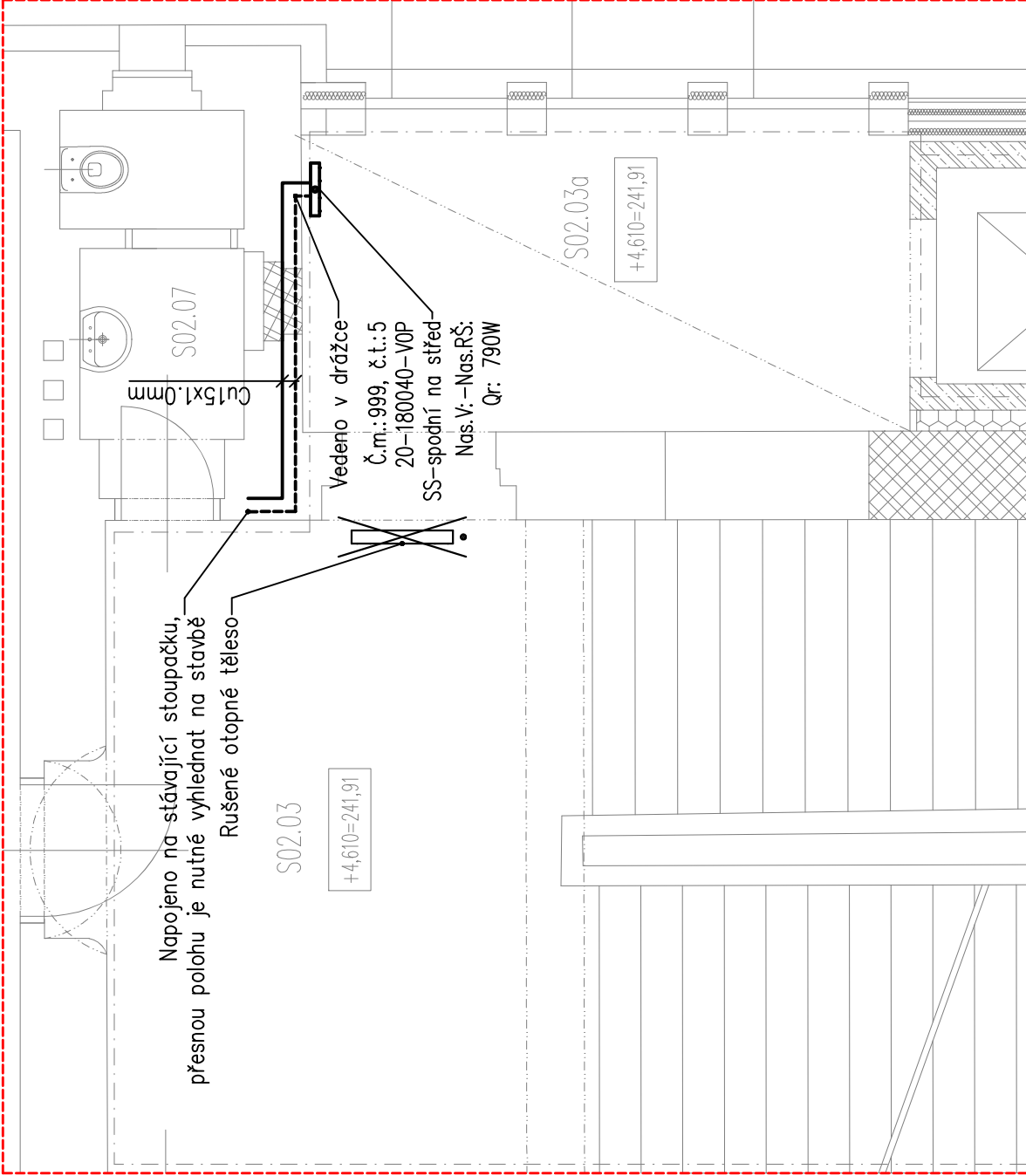
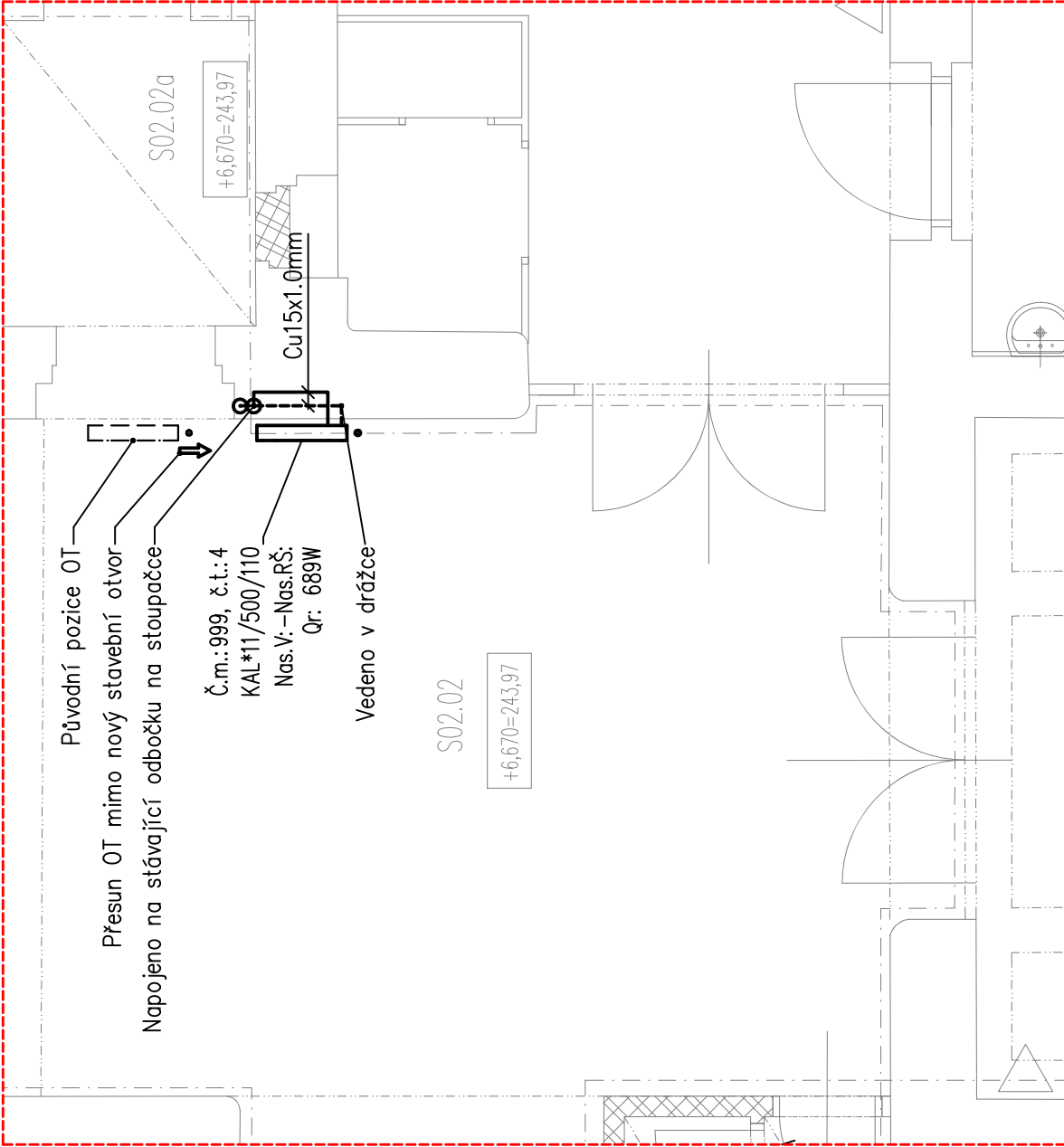


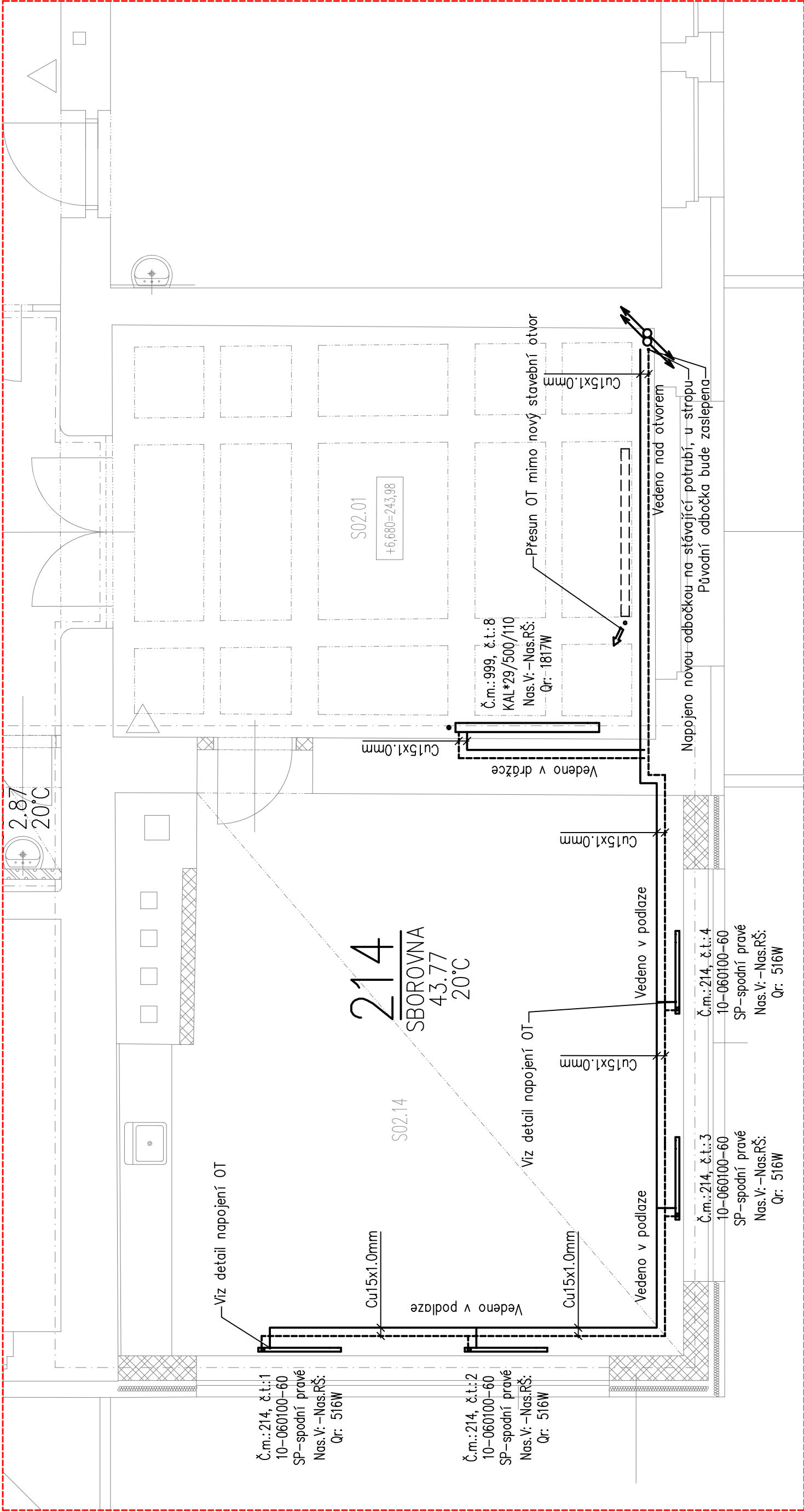
Výřez číslo 1



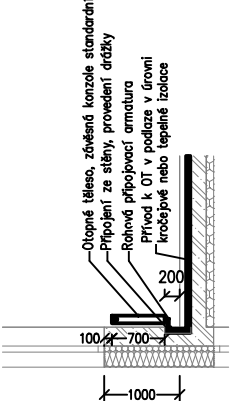
Výřez číslo 2



Výřez číslo 3



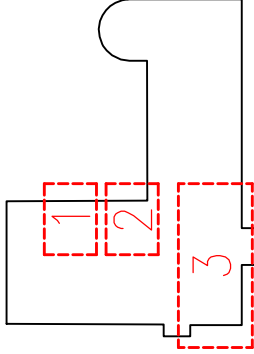
Detail napojení otopných těles



Legenda:

- OT Desková stávající
- OT Desková navrhovaná nebo přesunutá
- OT Článek stávající
- OT Článek navrhovaný nebo přesunutá
- Navrhované VRATNÉ-topná voda
- Navrhované PŘÍVODNÍ-topná voda
- Stávající VRATNÉ-topná voda
- Stávající PŘÍVODNÍ-topná voda
- Stoupající potrubí

Pozice výřezů



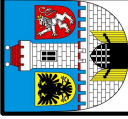

Tabulka místností 2.NP

Číslo m.	Plocha [m²]	Název místnosti	Podlaha	Sol	Stěny	Strop	Stělná výška	Poznámka
S02.01	32,9	Respirium	podlahová stěrka	MDF profil	malba bílá	malba bílá	3970	-
S02.02	40,9	Podesta	teraco	keramický pás	malba bílá	malba bílá	3720	omývatelný nář na stěně v=150mm
S02.02a	5,5	Výřadová podesta	teraco	keramický pás	malba bílá	malba bílá	-	-
S02.02b	2,9	WC učitelé	keramická dlažba	-	keramický obklad	SDK podhled	2700	-
S02.03	39,0	Mezpodesta,	teraco	keramický pás	malba bílá	malba bílá	3680	omývatelný nář na stěně v=150mm
S02.03a	12,2	Výřadová podesta	teraco	keramický pás	malba bílá	malba bílá	-	-
S02.04	106,2	Tělocvična	-	-	-	-	-	-
S02.05	66,7	Učebna PC	-	-	malba bílá	malba bílá	-	-
S02.06	23,7	Ředitelna	-	-	malba bílá	malba bílá	3600	-
S02.07	3,6	Wc učitelé	keramická dlažba	keramický pás	malba bílá	malba bílá	-	-
S02.08	62,9	Učebna	-	-	malba bílá	malba bílá	-	-
S02.09	62,6	Učebna	-	-	malba bílá	malba bílá	-	-
S02.10	63,0	Učebna	-	-	malba bílá	malba bílá	-	-
S02.11	26,2	Mzdová účetní	-	-	malba bílá	malba bílá	-	-
S02.12	29,9	WC Chlapci	-	-	malba bílá	malba bílá	-	-
S02.13	97,3	Chodba	teraco	keramický pás	malba bílá	malba bílá	-	omývatelný nář na stěně v=150mm
S02.14	44,6	Sborovna	podlahová stěrka	MDF profil	malba bílá	malba bílá	3300	-
Celkem	720,1							

5								
4								
3								
2								
1	30.5.2022							
Revize	Datum							
		Obsah výřezu / popis změny		Výpracoval				

Sadařadový systém: JTSK

Výřadový systém: Bpr

Objednatel:  MĚSTO ČESKÝ BROD NAM. HUSOVO ČP. 70 282 01 ČESKÝ BROD	Zpracovatel:  INŽENÝRSKÁ A PROJEKTOVÁ KANCELÁŘ SPOL. S R. O. JESENIOVA 1196/62, 130 00 PRAHA 3	Zpracovatelé tisk: PECKA ATELIÉR	Paré:
Místo stavby : Český Brod	SAD objekty : PG 2469/20	Architekt	
Název díla:	Dokumentace pro vydání společného povolení	Zodp. projektant	Ing. V. Valomník
Stavební úpravy základní školy Žitomířská		Výpracoval	Jan Los
		Kontrola	Ing. V. Valomník
		HP	Ing. R. Šembera
		Měřítka:	Formát:
		M 1 : 50	420x630
Příloha:	Technika prostředí staveb – Vytápění Vytápění II.NP	Číslo zadávký	PG 2469/20
		Číslo přílohy:	D.1.4.4.b–03
			Datum:
			06/2022
		Stupeň:	DPS
		Změna:	00